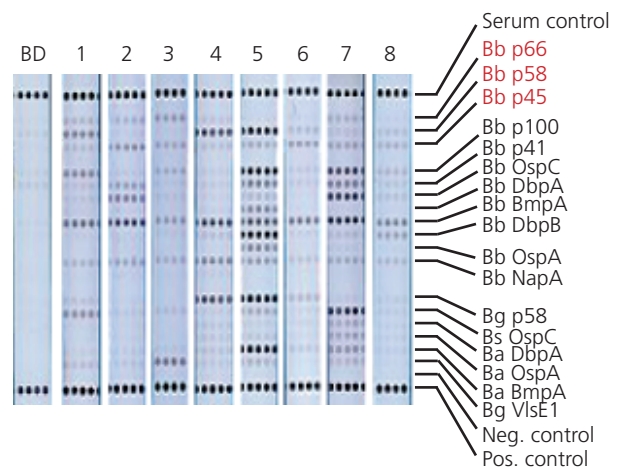


疏螺旋体属抗原

莱姆病是一种由疏螺旋体属(*Borrelia species*)引起的多系统性传染病。在美国伯氏疏螺旋体是莱姆病的主要传染源，而在欧洲伽氏疏螺旋体和阿氏疏螺旋体是该病的主要传染源。另外，疏螺旋体属 - *Borrelia spielmanii* - 引起的疾病是比较少见的。

在北半球莱姆病是一种通过蜱虫叮咬传播的疾病，硬蜱为本病的主要传播媒介。疾病早期阶段有不同的临床表现，包括类似流感症状，皮肤叮咬处形成环状红斑，迅速发展成所谓的游走性红斑。此病如果未经及时治疗，会慢慢传染到关节，心脏以及中枢神经系统。延迟或没有得到足够的治疗将导致不同的晚期表现，甚至可致残疾并且很难治疗。

DIARECT现在提供多种重组疏螺旋体属抗原，其表达于大肠杆菌或杆状病毒/昆虫细胞表达系统。



图：免疫斑点法分析献血者和疏螺旋体属阳性患者(1-8)的血清。四个不同的疏螺旋体属重组蛋白分别表达于大肠杆菌或杆状病毒/昆虫细胞表达系统。

参考文献：

- Mehnert and Krause (2005) Euro Surveill. 10:83-85
 Rizzoli et al. (2011) Euro Surveill. 16:pil 19906
 Rudenka et al. (2011) Ticks Tick Borne Dis. 2:123-128
 Wright et al. (2012) Am Fam Physician. 85:1086-1093

订购信息

<i>Borrelia burgdorferi</i>		
40100	<i>Borrelia burgdorferi</i> p100	0.1 mg
40101		1.0 mg
40200	<i>Borrelia burgdorferi</i> p41	0.1 mg
40201		1.0 mg
40300	<i>Borrelia burgdorferi</i> OspC	0.1 mg
40301		1.0 mg
40400	<i>Borrelia burgdorferi</i> DbpA	0.1 mg
40401		1.0 mg
40500	<i>Borrelia burgdorferi</i> BmpA	0.1 mg
40501		1.0 mg
40600	<i>Borrelia burgdorferi</i> DbpB	0.1 mg
40601		1.0 mg
41200	<i>Borrelia burgdorferi</i> OspA	0.1 mg
41201		1.0 mg
41300	<i>Borrelia burgdorferi</i> NapA	0.1 mg
41301		1.0 mg
41500	<i>Borrelia burgdorferi</i> p45	0.1 mg
41501		1.0 mg

NEW!

订购信息

41600	<i>Borrelia burgdorferi</i> p58	0.1 mg
41601		1.0 mg
41700	<i>Borrelia burgdorferi</i> p66	0.1 mg
41701		1.0 mg
<i>Borrelia garinii</i>		
40700	<i>Borrelia garinii</i> p58	0.1 mg
40701		1.0 mg
41400	<i>Borrelia garinii</i> VlsE1	0.1 mg
41401		1.0 mg
<i>Borrelia spielmanii</i>		
40800	<i>Borrelia spielmanii</i> OspC	0.1 mg
40801		1.0 mg
<i>Borrelia afzelii</i>		
40900	<i>Borrelia afzelii</i> DbpA	0.1 mg
40901		1.0 mg
41000	<i>Borrelia afzelii</i> OspA	0.1 mg
41001		1.0 mg
41100	<i>Borrelia afzelii</i> BmpA	0.1 mg
41101		1.0 mg

NEW!

NEW!

有些用于诊断检测所使用的重组抗原在中国可能已经受到专利保护。DIARECT公司对此不负任何责任，建议您在购买前请仔细查询。

150122_Rev03

