

抗增殖细胞核抗原(PCNA)自身抗体

增殖细胞核抗原(PCNA)是一个DNA聚合酶 δ 的辅助蛋白，由环状的三聚体组成，并环绕dsDNA，涉及DNA的复制和修复。其表达率与DNA的复制率和细胞成长有关，因此经常作为细胞增殖标志用于基础研究。

系统性红斑狼疮(Systemic Lupus Erythematosus, SLE)是一种体虚，有生命危险的慢性自身免疫性疾病。SLE的症状从轻微到严重千变万化，症状产生的间歇期不可预测，大多数是不明确的。系统性红斑狼疮是一种可累及其它器官的结缔组织疾病。系统性红斑狼疮从发病到确诊往往可能需要几年的时间，但早期诊断对减慢其发展是很重要的。

到目前为止有100多种自身抗体与SLE相关，某些自身抗体甚至在诊断症状第一次出现前就能被检测到，这也就进一步凸显了对SLE特异性抗体的诊断价值。Miyachi等人在1978第一次报道了抗PCNA自身抗体能在5-10%的SLE患者中检测到，而且还出现在关节炎和低补体血症的患者中，用药治疗后降到检测限以下。最初，在间接免疫荧光法中PCNA自身抗体的图谱依赖于细胞周期。正如Mahler等人在2010年指出的，由于可能被其它自身抗体覆盖，使用间接免疫荧光法很可能低估了PCNA自身抗体的存在，从而进一步强调了对重组抗原的需求。

DIARECT提供杆状病毒/昆虫细胞表达的全长重组PCNA抗原，检测潜在的SLE患者血清结果(图1)展示了PCNA抗原与其自身抗体的连接。1994年Brand等人确认了近乎全长的重组PCNA可以连接PCNA自身抗体的构象表位。DIARECT生产的重组PCNA和天然纯化的PCNA在酶联免疫吸附法中均有很好的反应(图2)。

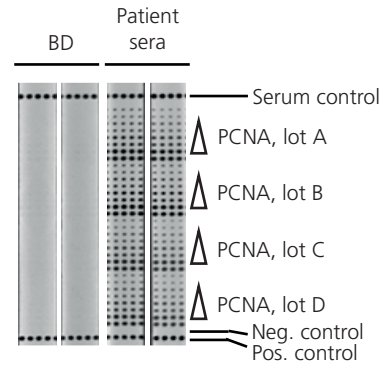


图1: 免疫斑点法使用不同批次的PCNA(点样浓度由低到高)分析献血者(BD)和潜在在系统性红斑狼疮患者血清(Patient sera)。

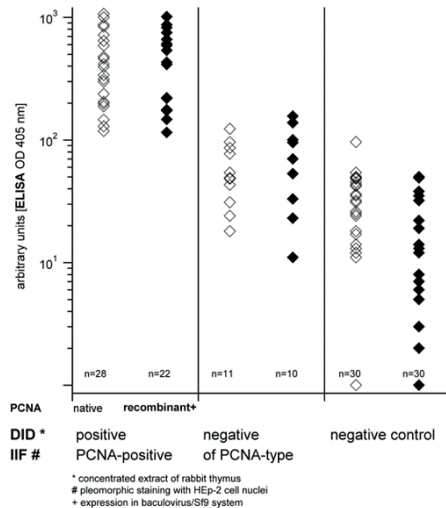


图2: 酶联免疫吸附法比较天然与重组的PCNA，用双向免疫扩散法和间接免疫荧光法对照天然PCNA。(感谢R.-L. Humbel教授和P. Schmitt教授, CHL, Luxembourg提供以上的资料)。

参考文献:

Arbuckle *et al.* (2003) *N Engl J Med.* 349:1526-1533
 Brand *et al.* (1994) *J Immunol.* 152:4120-4128
 Cozzani *et al.* (2014) *Autoimmune Dis.* 2014:321359
 Eriksson *et al.* (2011) *Arthritis Res Ther.* 13:R30
 Heinlen *et al.* (2010) *PLoS One.* 10:e9599
 Heinlen *et al.* (2010) *J Mol Med (Berl).* 88:719-727
 Mahler *et al.* (2010) *Lupus.* 19:1527-1533
 Miyachi *et al.* (1978) *J Immunol.* 121:2228-2234
 Sherer *et al.* (2004) *Semin Arthritis Rheum.* 34:501-537

某些用于诊断检测所使用的抗原在中国可能已经受到专利保护。DIARECT公司对此不承担任何责任，建议您在购买前请仔细查询。

Ordering Information

15400	Proliferating Cell Nuclear Antigen	0.1 mg
15401	(PCNA)	1.0 mg

141106_Rev01

