

与系统性红斑狼疮相关的自身抗体

系统性红斑狼疮(Systemic Lupus Erythematosus, SLE)是一种慢性、炎性的自身免疫性结缔组织疾病,可累及身体的其它部分。由于其复杂性,与系统性红斑狼疮特异性症状相符合的就有100多种自身抗体。但是只有其中几种自身抗体被证明是系统性红斑狼疮的特异性抗体,另外一些抗体也能在其它疾病的患者血清中检测到。有趣的是,一些研究发现至少一个与系统性红斑狼疮相结合的自身抗体会出现在大约88%的患者中,并且某些自身抗体在患者第一次出现症状的9.4年前就能被检测到。总之,这些凸显了对潜在的系统性红斑狼疮患者的高通量筛选的参数的必要性。

DIARECT生产一些已经被确认的与抗系统性红斑狼疮相关的自身抗原。这些抗原包括在大肠杆菌中表达的Ro/SS-A(60kDa)和双链DNA(dsDNA)。抗双

链DNA(dsDNA)自身抗体是一个重要的诊断参数,在诊断前其阳性率高于50%,在诊断期间为70-98%。

Ro/SS-A(52kDa), La/SS-B, 小核核糖核蛋白 68/70kDa和A(U1-snRNP 68/70 kDa and U1-snRNP A), Sm蛋白, U-snRNP B/B', 核糖核蛋白P0-P2(Ribosomal Phosphoprotein P0-P2), 增殖细胞核抗原(PCNA)以及异源二聚体Ku(p70/p80)蛋白均产自杆状病毒-昆虫细胞表到系统。

Ordering Information

13000	U1-snRNP 68/70 kDa	0.1 mg
13001		1.0 mg
13100	U1-snRNP A	0.1 mg
13001		1.0 mg
13200	U1-snRNP C	0.1 mg
13201		1.0 mg
13300	U-snRNP B/B'	0.1 mg
13301		1.0 mg
12300	dsDNA (plasmid)	0.1 mg
12301		1.0 mg
14100	Ribosomal Phosphoprotein P0	0.1 mg
14101		1.0 mg
14200	Ribosomal Phosphoprotein P1	0.1 mg
14201		1.0 mg
14300	Ribosomal Phosphoprotein P2	0.1 mg
14301		1.0 mg
15400	Proliferating Cell Nuclear Antigen (PCNA)	0.1 mg
15401		1.0 mg
13200	Ku (p70/p80)	0.1 mg
13201		1.0 mg
17400	Ro/SS-A (60 kDa; recombinant)	0.1 mg
17401		1.0 mg
15500	Ro/SS-A (60 kDa; non recombinant; bovine)	0.1 mg
15501		1.0 mg
12700	Ro/SS-A (52 kDa)	0.1 mg
12701		1.0 mg
12800	La/SS-B	0.1 mg
12801		1.0 mg

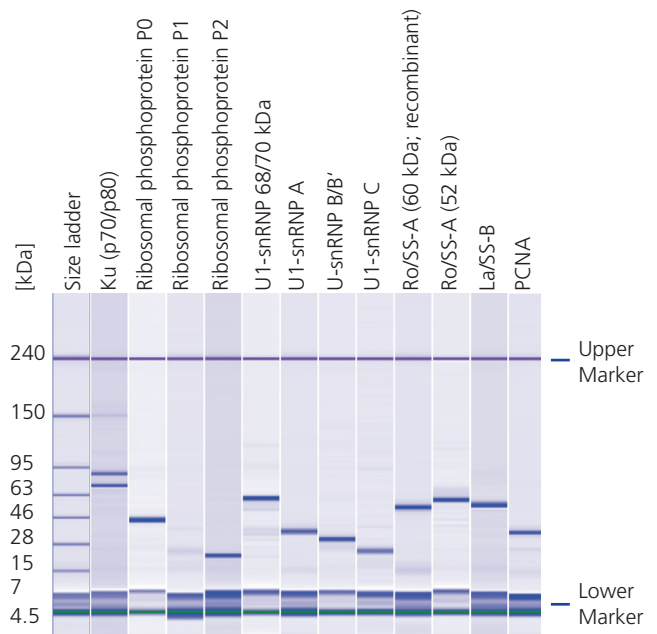


图: 电泳分析重组自身抗原。上样缓冲液加入每个准备好的蛋白并包含了最高和最低标记。蛋白标准的分子量包括在左边的蛋白质梯状条带。

参考文献:

- Arbuckle *et al.* (2003) N Engl J Med. 349:1526-1533
- Cozzani *et al.* (2014) Autoimmune Dis. 2014:321359
- Eriksson *et al.* (2011) Arthritis Res Ther. 13:R30
- Heinlen *et al.* (2010) PloS One. 10:e9599
- Heinlen *et al.* (2010) J Mol Med (Berl). 88:719-727
- Sherer *et al.* (2004) Semin Arthritis Rheum. 34:501-537

某些用于诊断检测所使用的抗原在中国可能已经受到专利保护。DIARECT公司对此不负任何责任,建议您在购买前请仔细查询

140901_Rev01

