

Des antigènes d'espèces *Borrelia*

La maladie de Lyme (ou Borréliose de Lyme) est une maladie multisystémique causée par l'espèce *Borrelia*. Aux Etats-Unis, l'espèce prédominante est *Borrelia burgdorferi*; en Europe, ce sont *Borrelia afzelii* et *Borrelia garinii*. Une autre espèce, mais moins répandue: *Borrelia spielmanii*. Dans l'hémisphère nord, la maladie de Lyme est la maladie la plus connue des maladies vectorielles à tiques. *Borrelia* est transmise à l'homme par l'intermédiaire d'une morsure de tique infectée de genre *Ixodes*. Typique pour le premier stade sont des symptômes pseudo-grippaux et une éruption inflammatoire cutanée, appelée l'érythème migrant, qui prend la forme d'une tache circulaire à ovale. Non soignée, cette maladie peut affecter - de manière chronique - les articulations, le coeur et le système nerveux central. Traitée de manière inadaptée ou trop tard, on risque des complications tardives très difficiles à soigner.

DIARECT offre maintenant une variété d'antigènes d'espèces *Borrelia* - produite et purifiée dans *E. coli* ou dans le système d'expression baculovirus/cellules d'insectes.

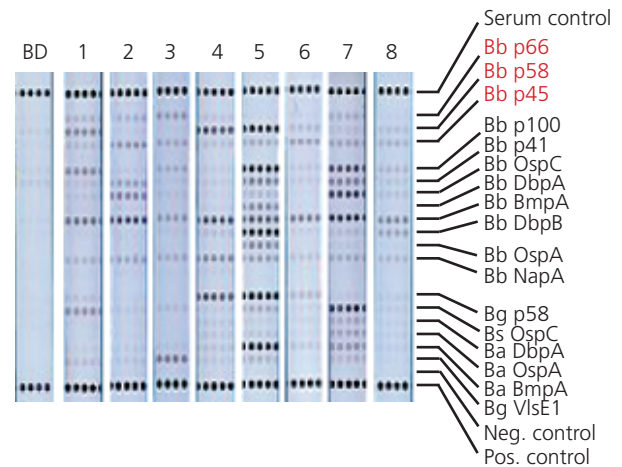


Figure: analyses dot blot de sérum négatif (BD) et sérums positifs (1-8) pour l'espèce *Borrelia*. Des protéines recombinantes de quatre espèces différentes de *Borrelia* ont été produites dans *E. coli* ou dans le système d'expression baculovirus/Sf9.

Mehnert and Krause (2005) Euro Surveill. 10:83-85
 Rizzoli et al. (2011) Euro Surveill. 16:pii 19906
 Rudenka et al. (2011) Ticks Tick Borne Dis. 2:123-128
 Wright et al. (2012) Am Fam Physician. 85:1086-1093

Information de commande		
	<i>Borrelia burgdorferi</i>	
40100	<i>Borrelia burgdorferi</i> p100	0.1 mg
40101		1.0 mg
40200	<i>Borrelia burgdorferi</i> p41	0.1 mg
40201		1.0 mg
40300	<i>Borrelia burgdorferi</i> OspC	0.1 mg
40301		1.0 mg
40400	<i>Borrelia burgdorferi</i> DbpA	0.1 mg
40401		1.0 mg
40500	<i>Borrelia burgdorferi</i> BmpA	0.1 mg
40501		1.0 mg
40600	<i>Borrelia burgdorferi</i> DbpB	0.1 mg
40601		1.0 mg
41200	<i>Borrelia burgdorferi</i> OspA	0.1 mg
41201		1.0 mg
41300	<i>Borrelia burgdorferi</i> NapA	0.1 mg
41301		1.0 mg
41500	<i>Borrelia burgdorferi</i> p45	0.1 mg
41501		1.0 mg

NOUVEAU!

Information de commande		
41600	<i>Borrelia burgdorferi</i> p58	0.1 mg
41601		1.0 mg
41700	<i>Borrelia burgdorferi</i> p66	0.1 mg
41701		1.0 mg
	<i>Borrelia garinii</i>	
40700	<i>Borrelia garinii</i> p58	0.1 mg
40701		1.0 mg
41400	<i>Borrelia garinii</i> VlsE1	0.1 mg
41401		1.0 mg
	<i>Borrelia spielmanii</i>	
40800	<i>Borrelia spielmanii</i> OspC	0.1 mg
40801		1.0 mg
	<i>Borrelia afzelii</i>	
40900	<i>Borrelia afzelii</i> DbpA	0.1 mg
40901		1.0 mg
41000	<i>Borrelia afzelii</i> OspA	0.1 mg
41001		1.0 mg
41100	<i>Borrelia afzelii</i> BmpA	0.1 mg
41101		1.0 mg

NOUVEAU!

NOUVEAU!

Attention: l'usage des antigènes dans les tests diagnostiques peut être protégé par brevet. DIARECT n'est pas responsable pour ces questions. Nous recommandons de clarifier la situation juridique avant l'usage.

150122_Rev02

