

Autoanticorps associés au lupus érythémateux systémique

Le lupus érythémateux systémique (LES) est une maladie auto-immune chronique, de la famille des connectivites, du tissu conjonctif qui peut affecter pratiquement toutes les parties du corps humain. Conformément à la complexité des symptômes spécifiques du LES, il y a plus de 100 autoanticorps qui ont été associés à cette maladie. Même si quelques autoanticorps sont considérés comme caractéristiques pour LES, des autoanticorps ont été détectés dans le sérum de patients atteints d'autres maladies. En effet, plusieurs études révèlent au moins un autoanticorps associé au LES présent dans 88% des patients - et jusqu'à 9.4 ans avant l'apparition des symptômes diagnostiques. Cela montre donc le besoin des paramètres convenables au criblage à haut débit des sérums de patients atteints probablement de LES.

DIARECT produit plusieurs autoantigènes contre lesquels des autoanticorps associés au LES ont été identifiés - y

compris ceux qui précèdent souvent les symptômes, par exemple Ro/SS-A (60 kDa), U1-snRNP 68/70 kDa et dsDNA (ADN double-brin) qui ont été produits en *E. coli*. Surtout les autoanticorps contre dsDNA présentent un paramètre de diagnostic important - avec un taux de prévalence différent: jusqu'à 55% avant et jusqu'à 70-98% au moment du diagnostic. Des antigènes complémentaires ont été produits dans le système d'expression baculovirus/cellules d'insectes, entre autres Ro/SS-A (52 kDa), La/SS-B, U1-snRNP A, les protéines Sm comme U-snRNP B/B', les phosphoprotéines ribosomales P0, P1, P2, l'antigène nucléaire de prolifération cellulaire (PCNA) et la protéine hétérodimérique Ku (p70/p80).

Information de commande		
13000	U1-snRNP 68/70 kDa	0.1 mg
13001		1.0 mg
13100	U1-snRNP A	0.1 mg
13101		1.0 mg
13200	U1-snRNP C	0.1 mg
13201		1.0 mg
13300	U-snRNP B/B'	0.1 mg
13301		1.0 mg
12300	dsDNA (plasmid)	0.1 mg
12301		1.0 mg
14100	Ribosomal Phosphoprotein P0	0.1 mg
14101		1.0 mg
14200	Ribosomal Phosphoprotein P1	0.1 mg
14201		1.0 mg
14300	Ribosomal Phosphoprotein P2	0.1 mg
14301		1.0 mg
15400	Proliferating Cell Nuclear Antigen (PCNA)	0.1 mg
15401		1.0 mg
17300	Ku (p70/p80)	0.1 mg
17301		1.0 mg
17400	Ro/SS-A (60 kDa; recombinant)	0.1 mg
17401		1.0 mg
15500	Ro/SS-A (60 kDa; non recombinant; bovine)	0.1 mg
15501		1.0 mg
12700	Ro/SS-A (52 kDa)	0.1 mg
12701		1.0 mg
12800	La/SS-B	0.1 mg
12801		1.0 mg

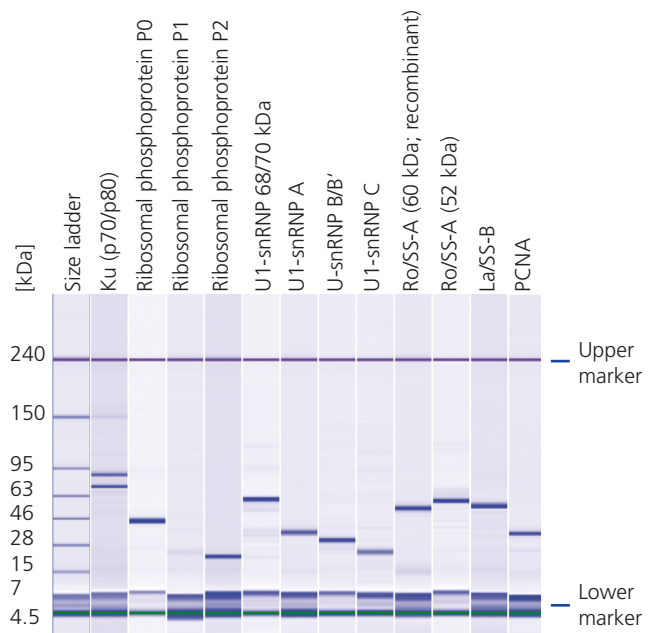


Figure: électrophorèse des autoantigènes recombinants. Le tampon de chargement ajouté aux préparations de protéines individuelles contient un marqueur supérieur et inférieur. Le poids moléculaire des protéines standard est indiqué à gauche.

Références:

- Arbuckle *et al.* (2003) N Engl J Med. 349: 1526-1533
- Cozzani *et al.* (2014) Autoimmune Dis. 2014: 321359
- Eriksson *et al.* (2011) Arthritis Res Ther. 13: R30
- Heinlen *et al.* (2010) PloS One. 10: e95999
- Heinlen *et al.* (2010) J Mol Med (Berl). 88: 719-727
- Sherer *et al.* (2004) Semin Arthritis Rheum. 34: 501-537

Attention: l'usage des antigènes dans les analyses diagnostiques peut être protégé par brevet. DIARECT n'est pas responsable pour ces questions. Nous recommandons de clarifier la situation juridique avant l'usage.

190103_Rev05

