

Antígenos de las especies de *Borrelia*

La enfermedad de Lyme es una enfermedad multisistémica infecciosa causada por las especies de *Borrelia*. *Borrelia burgdorferi* es la principal causa de la enfermedad de Lyme en los Estados Unidos, mientras que *Borrelia afzelii* y *Borrelia garinii* lo son en Europa. *Borrelia spielmanii* es una especie poco frecuente.

La enfermedad de Lyme es una de las enfermedades más comunes transmitidas por las garrapatas en el Hemisferio Norte. *Borrelia* se transmite por la picadura de garrapatas infectadas del género *Ixodes*. La primera fase de la enfermedad se caracteriza por una erupción en forma de anillo alrededor de la picadura (eritema migrans) y síntomas parecidos a los de la gripe. Sin tratamiento, se pueden producir infecciones crónicas de las articulaciones, del corazón y del sistema nervioso central. Un tratamiento retrasado o inadecuado puede provocar complicaciones que pueden ser incapacitantes y difíciles de tratar.

DIARECT ofrece una gran variedad de antígenos recombinantes de las especies *Borrelia*, expresados y purificados en *E. coli* o en Baculovirus.

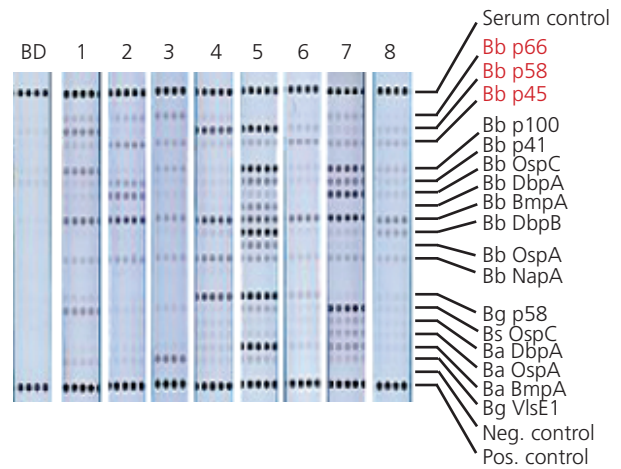


Figura: análisis dot blot de suero negativo (BD) y de sueros positivos (1-8) para diferentes especies de *Borrelia*. Proteínas recombinantes de cuatro especies de *Borrelia* producidas en *E. coli* o en el sistema de expresión de Baculovirus.

Mehnert and Krause (2005) Euro Surveill. 10:83-85
 Rizzoli et al. (2011) Euro Surveill. 16:pii 19906
 Rudenka et al. (2011) Ticks Tick Borne Dis. 2:123-128
 Wright et al. (2012) Am Fam Physician. 85:1086-1093

Información de pedido

<i>Borrelia burgdorferi</i>		
40100	<i>Borrelia burgdorferi</i> p100	0.1 mg
40101	<i>Borrelia burgdorferi</i> p100	1.0 mg
40200	<i>Borrelia burgdorferi</i> p41	0.1 mg
40201	<i>Borrelia burgdorferi</i> p41	1.0 mg
40300	<i>Borrelia burgdorferi</i> OspC	0.1 mg
40301	<i>Borrelia burgdorferi</i> OspC	1.0 mg
40400	<i>Borrelia burgdorferi</i> DbpA	0.1 mg
40401	<i>Borrelia burgdorferi</i> DbpA	1.0 mg
40500	<i>Borrelia burgdorferi</i> BmpA	0.1 mg
40501	<i>Borrelia burgdorferi</i> BmpA	1.0 mg
40600	<i>Borrelia burgdorferi</i> DbpB	0.1 mg
40601	<i>Borrelia burgdorferi</i> DbpB	1.0 mg
41200	<i>Borrelia burgdorferi</i> OspA	0.1 mg
41201	<i>Borrelia burgdorferi</i> OspA	1.0 mg
41300	<i>Borrelia burgdorferi</i> NapA	0.1 mg
41301	<i>Borrelia burgdorferi</i> NapA	1.0 mg
41500	<i>Borrelia burgdorferi</i> p45	0.1 mg
41501	<i>Borrelia burgdorferi</i> p45	1.0 mg

NUEVO!

Información de pedido

41600	<i>Borrelia burgdorferi</i> p58	0.1 mg
41601	<i>Borrelia burgdorferi</i> p58	1.0 mg
41700	<i>Borrelia burgdorferi</i> p66	0.1 mg
41701	<i>Borrelia burgdorferi</i> p66	1.0 mg
<i>Borrelia garinii</i>		
40700	<i>Borrelia garinii</i> p58	0.1 mg
40701	<i>Borrelia garinii</i> p58	1.0 mg
41400	<i>Borrelia garinii</i> VlsE1	0.1 mg
41401	<i>Borrelia garinii</i> VlsE1	1.0 mg
<i>Borrelia spielmanii</i>		
40800	<i>Borrelia spielmanii</i> OspC	0.1 mg
40801	<i>Borrelia spielmanii</i> OspC	1.0 mg
<i>Borrelia afzelii</i>		
40900	<i>Borrelia afzelii</i> DbpA	0.1 mg
40901	<i>Borrelia afzelii</i> DbpA	1.0 mg
41000	<i>Borrelia afzelii</i> OspA	0.1 mg
41001	<i>Borrelia afzelii</i> OspA	1.0 mg
41100	<i>Borrelia afzelii</i> BmpA	0.1 mg
41101	<i>Borrelia afzelii</i> BmpA	1.0 mg

NUEVO!
NUEVO!

Atención: en algunos países, el uso de unos antígenos puede ser protegido por patente. DIARECT no es responsable por estas cuestiones y recomienda aclarar la situación antes de usar los antígenos.

150122_Rev02

