

Autoanticuerpos asociados al lupus eritematoso sistémico (LES)

El lupus eritematoso sistémico (LES) es una enfermedad autoinmune crónica inflamatoria del tejido conectivo que puede afectar prácticamente cualquier parte del cuerpo. En cumplimiento con la complejidad de los síntomas específicos de LES, hay más de 100 autoanticuerpos asociados a esta enfermedad. Aunque algunos autoanticuerpos están considerados específicamente para LES, también se han detectado autoanticuerpos en el suero de pacientes diagnosticados con otras enfermedades. Efectivamente, varios estudios han encontrado al menos un autoanticuerpo asociado al LES presente en el 88% de los pacientes - y hasta 9.4 años antes de que se manifiesten los primeros síntomas diagnósticos. Esto subraya la necesidad de parámetros adecuados por el cribado de alto rendimiento de sueros de pacientes con presunto LES.

DIARECT produce varios autoantígenos en contra, los cuales han sido asociados como autoanticuerpos LES - incluyendo

Información de pedido

13000	U1-snRNP 68/70 kDa	0.1 mg
13001		1.0 mg
13100	U1-snRNP A	0.1 mg
13101		1.0 mg
13200	U1-snRNP C	0.1 mg
13201		1.0 mg
13300	U-snRNP B/B'	0.1 mg
13301		1.0 mg
12300	dsDNA (plasmid)	0.1 mg
12301		1.0 mg
14100	Ribosomal Phosphoprotein P0	0.1 mg
14101		1.0 mg
14200	Ribosomal Phosphoprotein P1	0.1 mg
14201		1.0 mg
14300	Ribosomal Phosphoprotein P2	0.1 mg
14301		1.0 mg
15400	Proliferating Cell Nuclear Antigen (PCNA)	0.1 mg
15401		1.0 mg
17300	Ku (p70/p80)	0.1 mg
17301		1.0 mg
17400	Ro/SS-A (60 kDa; recombinant)	0.1 mg
17401		1.0 mg
15500	Ro/SS-A (60 kDa; non recombinant; bovine)	0.1 mg
15501		1.0 mg
12700	Ro/SS-A (52 kDa)	0.1 mg
12701		1.0 mg
12800	La/SS-B	0.1 mg
12801		1.0 mg

sus síntomas precedentes, como por ejemplo Ro/SS-A (60 kDa), U1-snRNP 68/70 kDa y ADN de doble cadena (dsDNA), producidos en *E. coli*. Los autoanticuerpos en contra de dsDNA son importantes parámetros diagnósticos - con una prevalencia hasta antes del 55% y el 70-98% en el momento del diagnóstico. Los antígenos adicionales son producidos en el sistema de expresión de baculovirus/células de insectos. Estas incluyen pero no son limitadas a Ro/SS-A (52 kDa), La/SS-B, U1-snRNP A, las proteínas como U-snRNP B/B', las fosfoproteínas ribosomales P0, P1 y P2, el antígeno nuclear de células en proliferación (PCNA) y la proteína heterodimérica Ku (p70/p80).

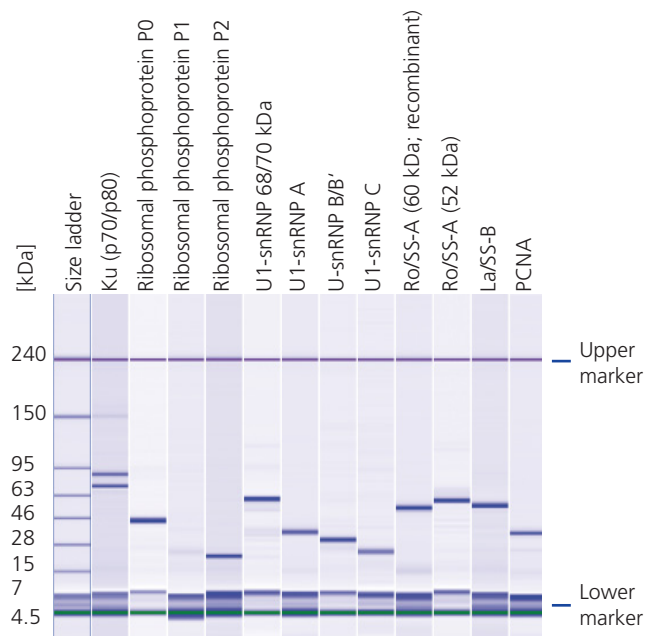


Figura: análisis mediante electroforesis de autoantígenos recombinantes. El tampón de carga añadido a las preparaciones individuales de la proteína contiene un marcador superior e inferior. El peso molecular de las proteínas estándar se indica a la izquierda.

Referencias:

- Arbuckle *et al.* (2003) N Engl J Med. 349: 1526-1533
- Cozzani *et al.* (2014) Autoimmune Dis. 2014: 321359
- Eriksson *et al.* (2011) Arthritis Res Ther. 13: R30
- Heinlen *et al.* (2010) PloS One. 10: e9599
- Heinlen *et al.* (2010) J Mol Med (Berl). 88: 719-727
- Sherer *et al.* (2004) Semin Arthritis Rheum. 34: 501-537

Atención: en algunos países, el uso de ciertos antígenos en el diagnóstico de análisis puede ser protegido por patentes. DIARECT no es responsable por la determinación de esos asuntos y sugiere una aclaración antes de su uso.

181221_Rev03

